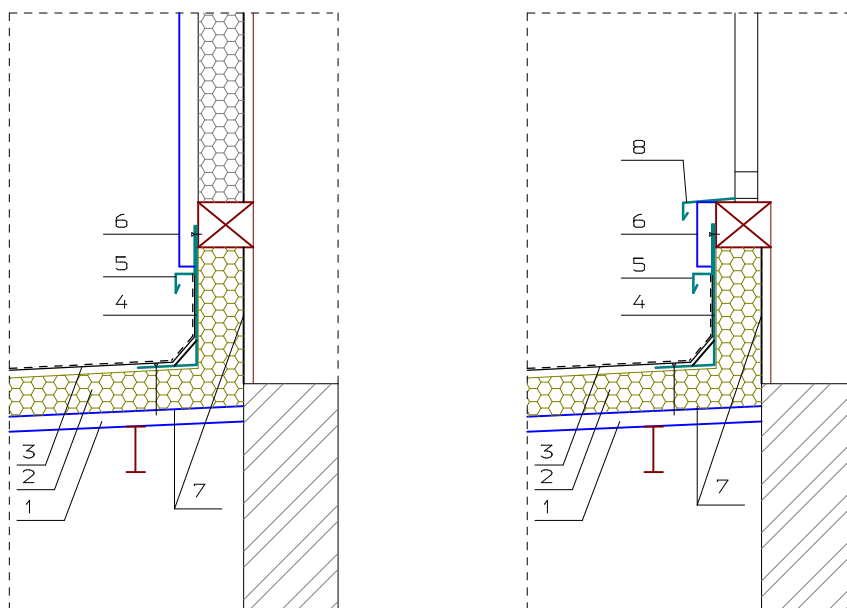


DETAL A DETAL B



LEGENDA:

- 1 - strop na I piętrze - istniejąca blacha trapezowa na konstrukcji stalowej
- 2 - wełna skalna gr. 10 cm. przewidziana do wymiany
- 3 - projektowane dwie warstwy papy termozgrzewalnej (podkładowa i nawierzchniowa)
- 4 - projektowana blacha ocynkowana gr. 1mm
- 5 - projektowana blacha ocynkowana (powlekana) gr. 0.55mm
- 6 - istniejąca blacha trapezowa do skrócenia
- 7 - folia paroizolacyjna
- 8 - parapety zewnętrzne przewidziane do wymiany blacha ocynkowana (powlekana) gr. 0.55 mm

Tytuł projektu:	Remont pokrycia dachowego i kominów nad częścią socjalną sali gimnastycznej		
Użytkownik	Liceum Ogólnokształcące w Zwoleniu ul. Żeromskiego 34, 26-700 Zwolen		
Lokalizacja obiektu:	ul. Żeromskiego 34, 26-700 Zwolen dz. nr ew. 5597/6, obręb: 0001 Zwolen		
Autor opracowania	inż. Paweł Satbut	MAZ/0394/WBkb/18	Podpis: /podpis na oryginale/
Rodzaj opracowania	Architektura		
Tytuł rysunku:	DETAL A i B		
Skala:	1:20	Data:	07.2024r. Nr rysunku: A2